



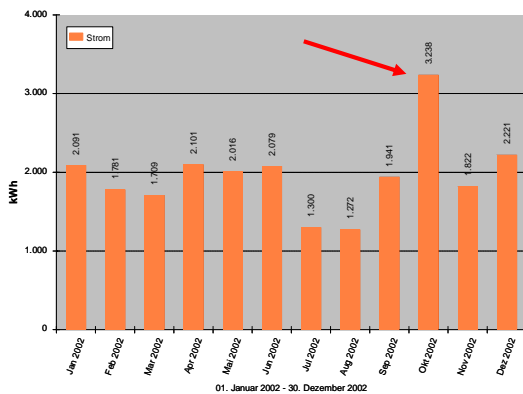
## Referenzprojekt Energie-Monitoring Energie – Monitoring (laufend)

Auf Grund steigender Energiepreise wird es immer wichtiger den Energieverbrauch zu erfassen und auszuwerten. Immer mehr Unternehmen, Gemeinden und Private bedienen sich dem Energie-Monitoring, um rasch auf eventuelle Störfälle reagieren zu können und so die Energiekosten in Grenzen zu halten.

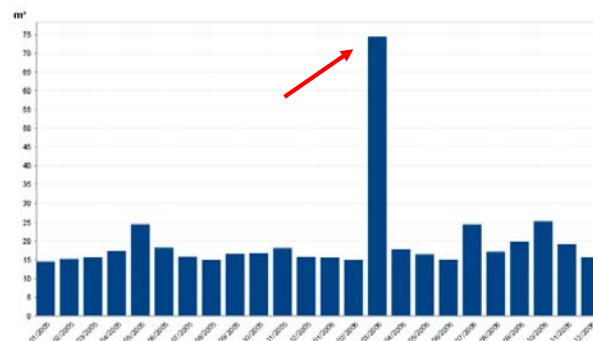
EMC-online wird unter anderem durchgeführt von:

- Gemeinde Werndorf (Stromverbrauchserfassung in 10 Gemeindeobjekten)
- Stadtgemeinde Leibnitz (Komplette Verbrauchserfassung der Straßenbeleuchtung, 25 Zähler)
- IZ Auersbach GmbH (Erfassung von Wärme, Strom, Ertrag der PV-Anlage und Wasserverbrauch, insgesamt 19 Zähler)

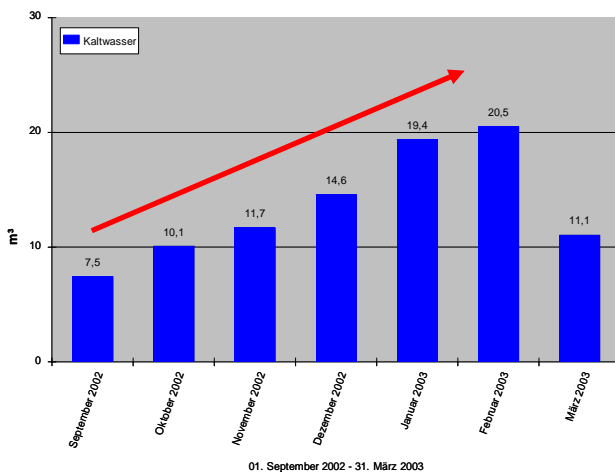
### BEST PRACTICE:



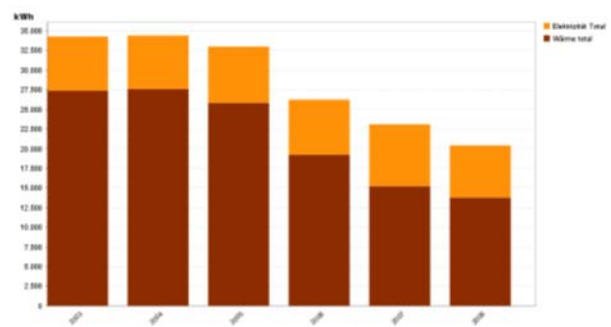
Defektes Stromgerät erkannt und getauscht!



Wasserrohrbruch wurde rasch erkannt !



Defekte WC-Schwimmer getauscht!



Auswertung Privatperson  
Einsparung durch Bewusstseinsbildung !