



Referenzprojekt Energieberatung für Gewerbebetriebe Energiekonzept Betriebsgebäude BAG Klöch (2008)



Die BAG Aufbereitungstechnik der Firmengruppe der Klöcher Basaltwerke GmbH & Co KG ist für die technische Betreuung des innerbetrieblichen Rohstoffbetriebes verantwortlich und ist als Partner im Anlagenbau in Österreich und den angrenzenden Nachbarländern tätig. Das Betriebsgebäude der BAG wurde 1991 erbaut und beinhaltet eine Reparaturwerkstätte und Büroräumlichkeiten. Derzeit sind 22 Personen, bei der BAG beschäftigt.

Eine Sanierung der thermischen Gebäudehülle soll die Behaglichkeit im Betriebsgebäude (Überhitzung im Sommer, höhere Raumtemperatur im Winter) erhöhen und die Erneuerung bzw. Umstellung der Heizungsanlage soll den Brennstoffbedarf reduzieren und eine massive Umweltentlastung bewirken. Eine Wirtschaftlichkeitsbetrachtung der erforderlichen Maßnahmen soll eine wichtige Entscheidungsgrundlage für die Geschäftsführung bringen.

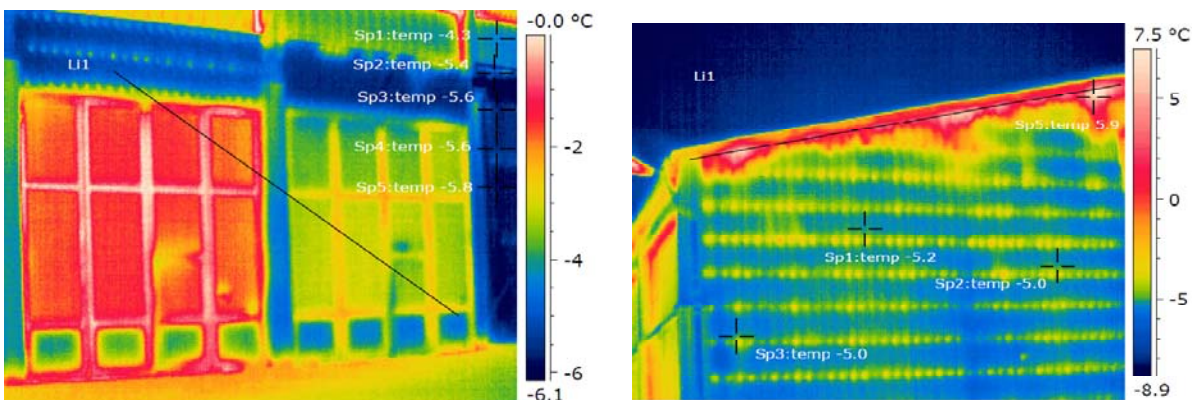


Abbildung: Thermographieaufnahmen unterstützen die Ausführungen des Energiekonzeptes

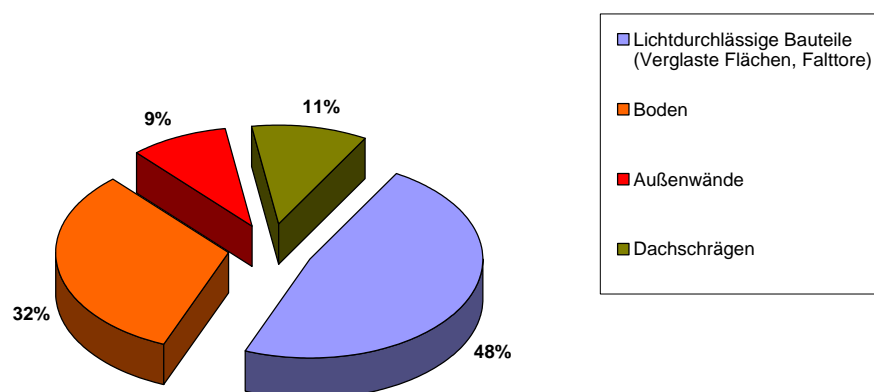


Abbildung: Vergleich Wärmeverluste der Bauteile