

Umsetzungsbegleitung SBL

Wir beraten Sie unabhängig und unterstützen Sie bei der Optimierung Ihrer Straßenbeleuchtung

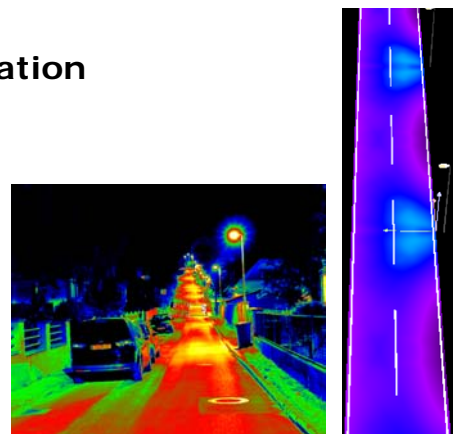


- Sie haben **hohe Stromkosten** und eine **alte Straßenbeleuchtung**?
- Sie haben **Angebote vorliegen** und können sich **nicht entscheiden**?
- Sie **wollen Energiesparen** und trotzdem eine **bestmögliche Beleuchtung**?

Profitieren Sie von unserer maßgeschneiderten Umsetzungsbegleitung

Wir bieten Ihnen:

- **Leuchtenvergleich mit Computersimulation**
Wir zeigen Ihnen Ihre zukünftige Beleuchtung
- **Wirtschaftlichkeitsberechnung**
Wir errechnen Ihre Kostenvorteile
- **Öffentlichkeitsarbeit**
Wir informieren und beraten Sie
- **Qualitätskontrolle nach Umsetzung**
Wir überprüfen Qualitätskriterien und Energieeinsparungen



Kosten: **€ 350,-** und **2,5 %** der Auftragssumme
(Die Kosten verstehen sich zzgl. 20 % USt. und exklusive Reisekosten)



DI (FH) Hannes Heinrich
Zertifizierter Lichttechniker für Außenbeleuchtung



Lokale Energieagentur – LEA GmbH
Auersbach 130, 8330 Feldbach
Telefon: 03152 / 8575 - 500, Fax: -512
Web: www.lea.at, E-Mail: office@lea.at

Die **UMSETZUNGSBEGLEITUNG** ist eine innovative Dienstleistung die speziell auf die Bedürfnisse einer Kommune zugeschnitten sind.

Anhand von Computersimulationen wird die zukünftige Beleuchtungsqualität möglicher Leuchtensysteme analysiert und in einfacher und leicht verständlicher Weise visualisiert. Ebenfalls erfolgt eine gesamtheitliche Wirtschaftlichkeitsbetrachtung der betrachteten Varianten. Die Gemeindeverantwortlichen werden somit bei der Variantenauswahl unterstützt und nach Sanierung bzw. Neuerrichtung werden die Qualitätskriterien anhand von digitalen Leuchtdichtemessungen kontrolliert.

Leistungen: Umsetzungsbegleitung SBL

Leuchtenvergleich mit Computersimulation
<ul style="list-style-type: none">• Technischer Variantenvergleich von vorliegenden Angeboten• Darstellung der zukünftigen Beleuchtung möglicher Beleuchtungssysteme anhand von Computersimulationen<ul style="list-style-type: none">○ Lichtverteilung○ Helligkeit○ Gleichmäßigkeit
Wirtschaftlichkeitsberechnung
<ul style="list-style-type: none">• Wirtschaftlicher Variantenvergleich von vorliegenden Angeboten<ul style="list-style-type: none">○ Investitionskosten○ Energiekosten○ Wartungs- u. Instandhaltungskosten
Qualitätskontrolle nach Umsetzung
<ul style="list-style-type: none">• Digitale Leuchtdichtemessungen der umgesetzten Beleuchtung• Kontrolle des Energieverbrauchs der umgesetzten Beleuchtung
Öffentlichkeitsarbeit
<ul style="list-style-type: none">• Ergebnispräsentation vor Gemeinderat, Bürgerversammlung,...