



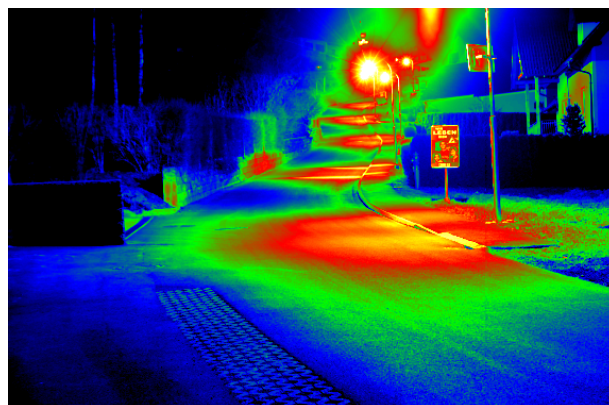
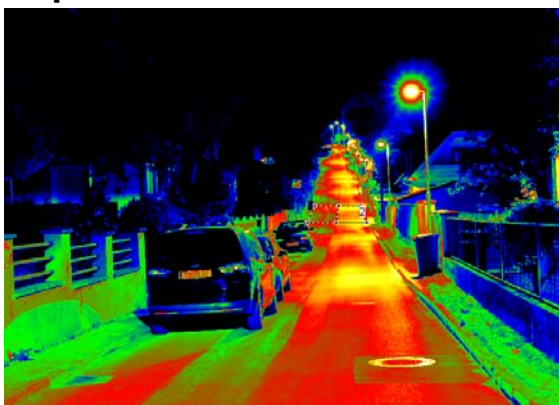
Normgerechte Leuchtdichtemessung

Wir beraten Sie unabhängig und optimieren Ihre Straßenbeleuchtung!

Betreiben Sie Ihre Straßenbeleuchtung normgerecht?

Seit 2004 müssen Straßenbeleuchtungsanlagen nach Norm (EN 13201) errichtet, saniert und betrieben werden. Durch die normgerechte Leuchtdichtemessungen erhalten Betreiber und Errichter von Straßenbeleuchtungsanlagen aussagefähige und leicht verständliche Auswertungen, die die Qualität der Anlage darstellen. Die normgerechten Messungen werden mit einer speziellen digitalen Leuchtdichtekamera durchgeführt und zeigen die wichtigsten Beleuchtungsparameter, wie Gleichmäßigkeit, durchschnittliche Leuchtdichte, etc. auf.

Beispiele Leuchtdichtebild



Anhand der Ergebnisse, die zu einem Bericht zusammengefaßt werden, wird von der LEA eine Aussage über die Beleuchtungsqualität (verglichen mit den Vorgaben der Norm) getroffen.

Für weitere Informationen bzw. Angebotserstellung, nehmen Sie bitte mit uns Kontakt auf:



DI (FH) Hannes Heinrich
Zertifizierter Lichttechniker für Außenbeleuchtung



Lokale Energieagentur – LEA GmbH
Auersbach 130, 8330 Feldbach
Telefon: 03152 / 8575 - 500, Fax: -512
Web: www.lea.at, E-mail: office@lea.at