



# Digitale Leuchtdichtemessung

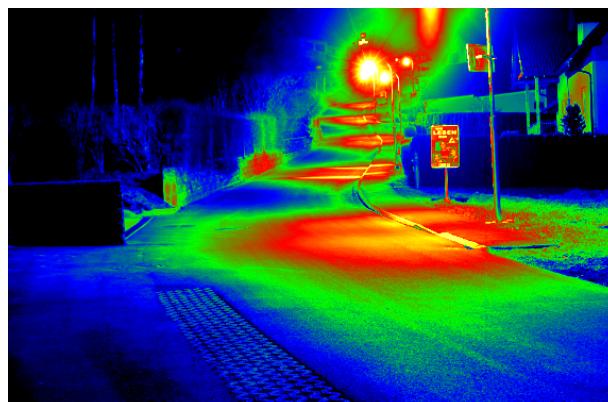
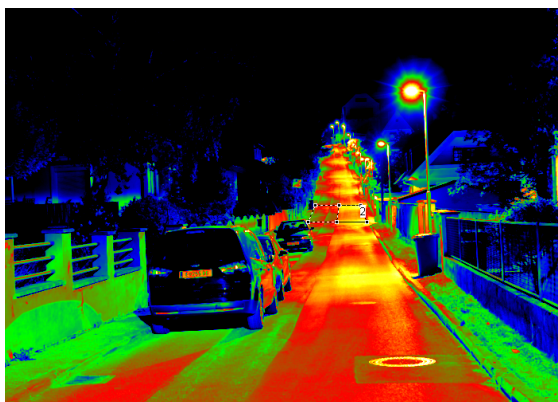
*in Anlehnung an die EN 13201*

**Wir beraten Sie unabhängig und optimieren Ihre Straßenbeleuchtung!**

## **Betreiben Sie Ihre Straßenbeleuchtung normgerecht?**

Seit 2004 müssen Straßenbeleuchtungsanlagen nach Norm (EN 13201) errichtet, saniert und betrieben werden. Durch Leuchtdichtemessungen erhalten Betreiber und Errichter von Straßenbeleuchtungsanlagen aussagefähige und leicht verständliche Auswertungen, die die Qualität der Anlage darstellen. Die Messungen werden mit einer speziellen digitalen Leuchtdichtekamera durchgeführt und zeigen die wichtigsten Beleuchtungsparameter, wie Gleichmäßigkeit, durchschnittliche Leuchtdichte, etc. auf.

## **Beispiele Leuchtdichtebild**



Anhand der Ergebnisse, die zu einem Bericht zusammengefaßt werden, wird von der LEA-GmbH eine Aussage über die Beleuchtungsqualität (verglichen mit den Vorgaben der Norm) getroffen.

Für weitere Informationen bzw. Angebotserstellung, nehmen Sie bitte mit uns Kontakt auf:



DI (FH) Hannes Heinrich  
Zertifizierter Lichttechniker für Außenbeleuchtung



**Lokale Energieagentur – LEA GmbH**  
Auersbach 130, 8330 Feldbach  
Telefon: 03152 / 8575 - 500, Fax: -512  
Web: [www.lea.at](http://www.lea.at), E-mail: [office@lea.at](mailto:office@lea.at)